



**SAINT-MALO
BAIE DU MONT-SAINT-MICHEL**

REGISTRE PUBLIC D'ACCESSIBILITÉ

**Bureau d'Information Touristique
CANCALE**



1. INFORMATIONS LÉGALES

1.1 RAISON SOCIALE

Office de Tourisme Intercommunautaire DESTINATION SAINT-MALO BAIE DU MONT-SAINT-MICHEL

Bureau d'Information Touristique

44 Rue du Port

35 260 CANCALE

02 99 56 66 99

saint-malo-tourisme.com

accessibilite@saint-malo-tourisme.com

Nom du représentant légal : Véronique CHAUVEAU LEFEBVRE (Directrice Générale)

Nom du référent Accessibilité : Laurence MAILLARD NOURRISSIER

lnourrissier@saint-malo-tourisme.com

SIRET : 824 684 039 00012

Code APE : 7990Z

Immatriculation au registre des opérateurs de voyages et de séjours Atout France : IM035180008

Attestation de vérification de l'accessibilité aux personnes handicapées :



Le Bureau d'Information Touristique (BIT) de Cancale accueille le public tout au long de l'année et est accessible aux différents publics en situation de handicap.



2. L'ACCÈS AU BUREAU D'INFORMATION TOURISTIQUE

Situé à proximité du centre-ville de Cancale, à 2 pas de la Mairie les locaux sont adaptés et sont accessibles à tous les publics ; les services et équipements proposés répondent à tous les types de handicap.

2.1 STATIONNEMENT

- 1 place de stationnement PMR sur le parking face au bureau.
- En complément d'autres emplacements à proximité sont réservés autour de l'église : rue Jean-Marie Savatte, place Lucidas et rue de Bellevue.

2.2 ACCÈS AU BUREAU

La porte d'entrée se trouve sur l'arrière de la rue.

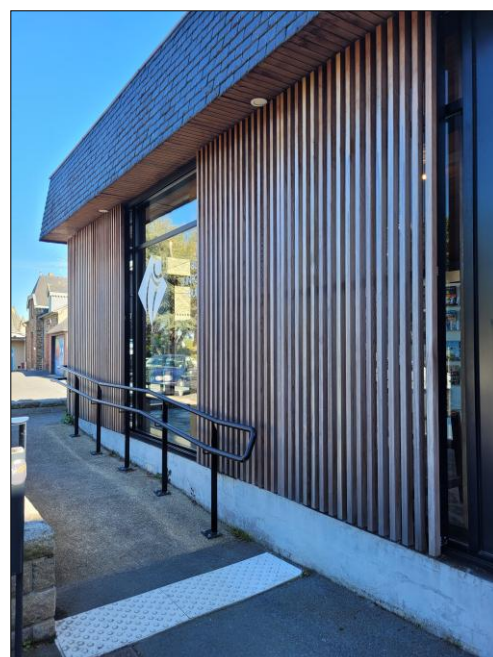
2 cheminements sont proposés pour accéder à l'entrée du BIT située côté parking :

- 1) Par la **rampe d'accès** débutant Rue du port, située à l'entrée du parking.

Sécurisée par un muret, elle est doublée d'un garde-corps pour une meilleure stabilité.

Pente de 10% sur 1 mètre maximum avec palier de repos.

Pas de devers.



2) Par les marches situées sur l'arrière du bâtiment. 2 marches uniquement.



2.3 PORTE D'ENTRÉE

- La porte d'entrée du bureau est située à l'arrière du bâtiment côté parking, cet accès étant plus sécurisé que côté rue.
- La double porte coulissante est automatique. Elle est équipée de repères visuels.



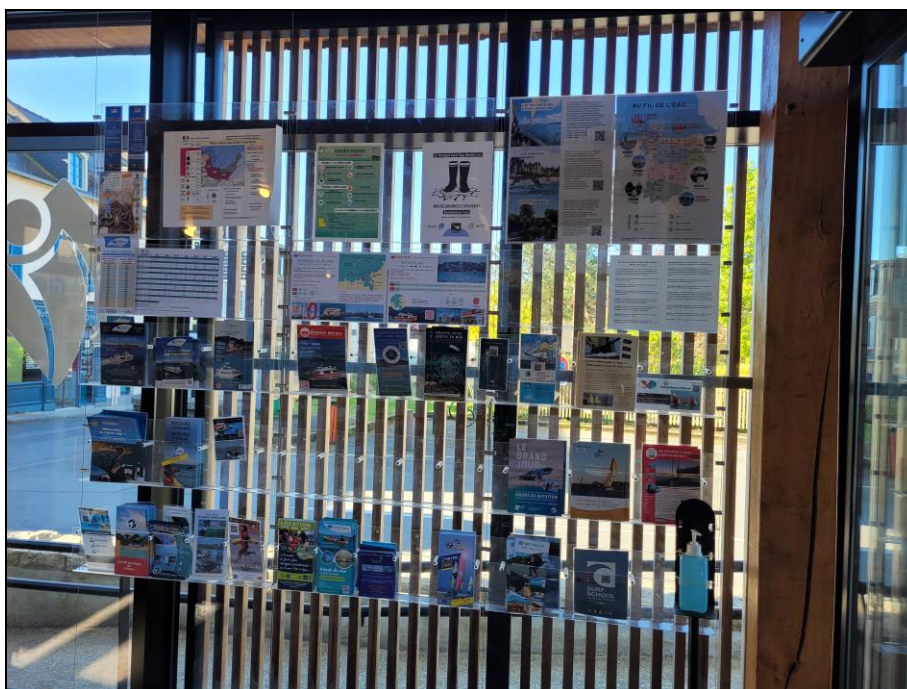
2.4 HALL D'ACCUEIL

Circulations intérieures :

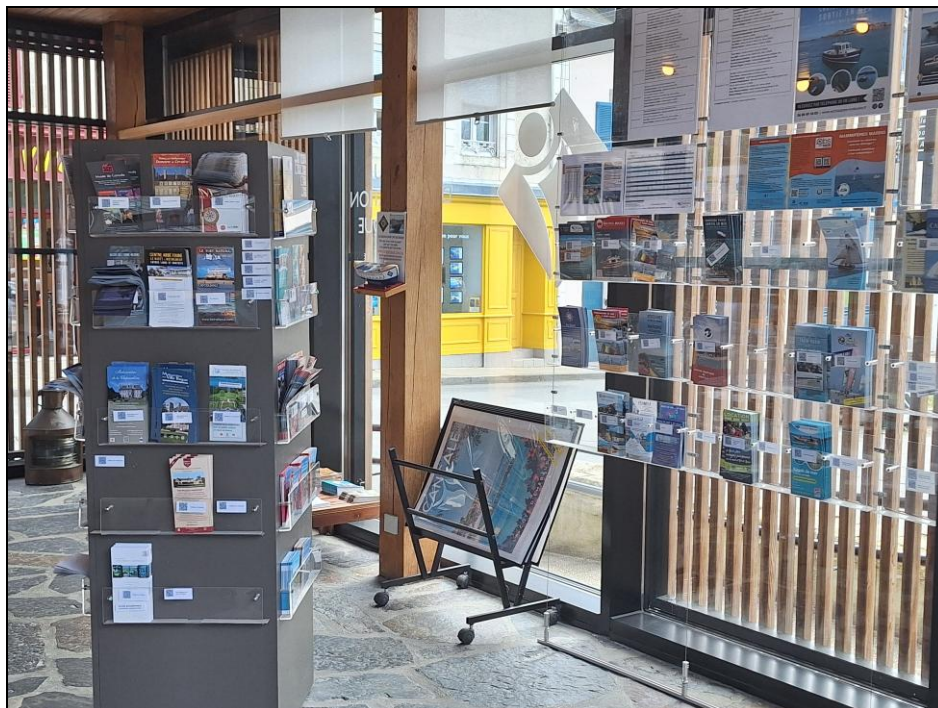
- Le hall d'accueil permet une circulation simple et aisée : espaces de manœuvre avec possibilité de demi-tour.
- Le revêtement du sol n'est ni glissant, ni éblouissant. Sol de plain-pied.



- Le hall d'accueil est lumineux, mais sans éblouissement (panneaux verticaux, de type claustras)



- Les baies vitrées sont bien identifiées et sans risque.



Contrastes visuels dans le choix des couleurs :

- Plafond : bois naturel,
- Sol : pierre naturelle,
- Hall entouré de baies vitrées munies de claustras,
- Les éléments fixes sont adossés aux baies vitrées et ne gênent pas la circulation.





Équipement et mobilier intérieur :

Un poste d'accueil dédié : accessible au plus près de la porte d'entrée, il est adapté en termes de hauteur, largeur et profondeur.

- L'espace abaissé est le suivant :
 - Hauteur la plus basse du guichet 72 cm
 - Largeur : 53 cm
 - Hauteur : 69 cm
 - Un vide en partie inférieure d'au moins 50 cm de profondeur.



- Meubles : blanc et bois foncé
- L'ensemble de la documentation est accessible, située majoritairement à moins de 130 cm de hauteur. Une aide humaine peut être sollicitée.
- La documentation est classée par thèmes, repérables par de larges pictogrammes.



- L'espace boutique avec la présence systématique d'une personne permet une aide humaine pour présenter tous les produits ; les éléments sont majoritairement situés sur des étagères situées à moins de 130 cm de hauteur.
- Le paiement se fait à l'aide d'un terminal bancaire mobile.

3. LES ACTIONS DE FORMATION ET DE SENSIBILISATION AUPRÈS DU PERSONNEL D'ACCUEIL

3.1 FORMATION DU PERSONNEL PERMANENT

Dans le cadre d'une démarche de labellisation Tourisme & Handicap pour tous les bureaux,, le personnel permanent chargé de l'accueil des visiteurs sur tout notre territoire, a bénéficié de la formation de 2 jours ' **Accueil des publics en situation de handicap** ' en mars 2023, par l'organisme de formation Accessitour.

Les attestations de formation du personnel sont disponibles en annexe.

3.2 FORMATION DU PERSONNEL SAISONNIER

Pour sensibiliser le **personnel saisonnier**, une formation est proposée chaque début de saison. En complément un kit est mis à disposition incluant notamment une **présentation de la démarche Accessibilité** commune à tous les bureaux de l'office de tourisme et des **supports et outils proposés** aux visiteurs.

Le personnel permanent est formé en interne à son arrivée.

3.3 NOS ACTIONS DE SENSIBILISATION

Des procédures sont disponibles pour l'ensemble du personnel de la structure et pour les nouveaux arrivants. Des mises en situation "**Nouvel arrivant**" détaillent les outils, les méthodes, les comportements à intégrer pour accueillir au mieux nos visiteurs en situation de handicap.

En complément, la référente Accessibilité sur le territoire Destination Saint-Malo Baie du Mont-Saint-Michel est à la fois Conseillère technique et Évaluatrice du label d'État Tourisme & Handicap.

4. LES SERVICES & OUTILS PROPOSÉS

4.1 NOS SERVICES

Nous mettons à disposition différents équipements et services pour tous, parmi lesquels :

Un **livret spécifique** de notre territoire remis à jour régulièrement : « Le Guide de l'Accessibilité : CANCALE, COMBOURG, DOL DE BRETAGNE ». Il recense l'offre adaptée et répertorie avec précision tous les lieux et activités en fonction du handicap. En complément, un guide sur SAINT-MALO spécifiquement est également disponible.



- **Affichage et Signalétique** : nous garantissons une signalétique claire, lisible et systématiquement associée à un pictogramme, pour repérer facilement la documentation recherchée.
- **1 écran** avec photos et vidéos (pas de son : picto 'muet' associé) est disposé en hauteur, au-dessus du comptoir d'accueil ; il ne présente aucune gêne.
- **Connexion Internet** gratuite.
- Le Bureau d'Information Touristique de Cancale est **ouvert toute l'année** :
 - Avril à juin + septembre : lundi au samedi de 9h30 à 13h00 et de 14h00 à 17h30/18h00 + Dimanche et jours fériés.
 - Juillet & août : tous les jours de 9h30 à 13h00 et de 14h00 à 18h30
 - Octobre à mars : mardi au samedi de 9h30 à 13h00 et de 14h00 à 17h00 (vacances scolaires : ouvert le lundi).

4.2 NOS OUTILS

Pour répondre aux besoins de notre clientèle, nous proposons plusieurs outils d'aide à la compréhension et qui facilitent l'accès à l'information. Certains répondent spécifiquement aux besoins d'un type de déficience, d'autres répondent à un plus large public

Dans le prolongement du guichet principal, le comptoir d'accueil PSH est situé au plus près de la porte :

- spécifiquement adapté pour les personnes en fauteuil roulant,
- adapté pour une meilleure écoute, un meilleur environnement dans la relation/conversation.

HANDICAP AUDITIF



- [Système d'aide à l'audition](#) (boucle magnétique) et connexion Internet gratuite.

HANDICAP MENTAL



• Hall d'accueil permettant une [circulation simple et aisée](#) ; les documents sont classés par thème, repérables par de larges pictogrammes,

HANDICAP MOTEUR



- Cheminement intérieur de plain-pied,
- Comptoir d'accueil surbaissé,
- Place de stationnement PMR située au plus près (parking situé face au Bureau)
- 1 sanitaire gratuit, mitoyen au Bureau d'Information Touristique (extérieurs au bâtiment) et accessibles 24h/24,

HANDICAP VISUEL



- Double-porte d'entrée équipée de bandes de repères visuels,
- [5 livrets en braille](#) et [en grands caractères](#) pour découvrir la Ville haute de Cancale et le port de La Houle (en prêt),
- Les chiens guides sont les bienvenus !

5. DÉCOUVRIR L'OFFRE ACCESSIBLE DU TERRITOIRE

Dans le cadre de l'obtention de la marque d'Etat Tourisme et Handicap, un travail de recensement de l'offre accessible a été mené. L'objectif est de pouvoir renseigner tout au long de l'année, de manière fiable et précise, sur le niveau d'accessibilité de tous nos prestataires touristiques.

5.1 LES GUIDES PRATIQUES

Le livret « [Le Guide Accessibilité CANCALE CEMBOURG DOL DE BRETAGNE](#) » disponible à la demande et en ligne sur notre site Internet, recense les activités, services et commerces adaptés en détaillant le niveau d'accessibilité selon le handicap à l'aide de pictogrammes :



Auditif



Mental



Moteur



Visuel



5.2 SITE INTERNET : TOURISME ACCESSIBLE

Toutes les informations à jour sur notre site Internet www.saint-malo-tourisme.com, rubrique **Tourisme accessible** afin de préparer votre prochain séjour.

De nombreuses pré-sélections sont proposées pour faciliter votre recherche : nos bureaux accessibles et stationnement, les moyens de transport, les plages, les visites et activités accessibles, les sites marqués Tourisme et Handicap, etc.

<https://www.saint-malo-tourisme.com/poser-ses-valises/tourisme-accessible>

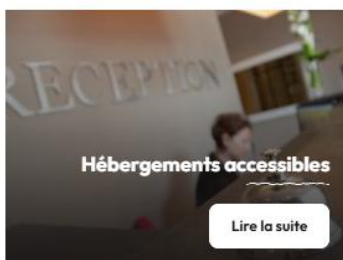
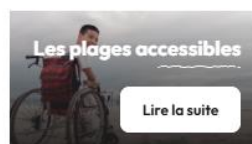


Accueil → Poser ses valises → Tourisme Accessible

TOURISME ACCESSIBLE

L'Office de Tourisme Destination Saint-Malo Baie du Mont-Saint-Michel est engagé dans une démarche d'accessibilité en proposant une offre accessible et adaptée aussi variée que pertinente, en répertoriant l'offre par type de handicap.

L'Office de Tourisme à Saint-Malo est marqué Tourisme & Handicap pour les 4 familles de handicap et a reçu le Trophée d'Or du Tourisme Accessible, trophée récompensant la qualité de l'offre dédiée aux publics en situation de handicap.





DIAGNOSTIC ACCESSIBILITE	
OFFICE DU TOURISME 44 rue du Port 35280 CANCALE	Bâtiment ERP Type NC Catégorie 5
Diagnostic réalisé le : 06 juin 2016	Par Mélodie BARBOT

4^{ème} PARTIE
Synthèse

Indicateur Accessibilité A2CH				
Situation AVANT travaux le : 06 juin 2016				
Taux global d'accessibilité	100,0%			
Handicap concerné				
Niveau d'accessibilité	100,0%	100,0%	100,0%	100,0%
Principaux Besoins Usager non satisfaits	-	-	-	-

Attestation individuelle de formation

Je, soussigné : Sophie PAPIN, représentant de l'organisme de formation ACCESSITOUR,

atteste que : OLLIVIER Séverine

a suivi la formation :

Accueil des publics en situation de handicap

Lieu de la formation : Bureau d'information Touristique de Dol-de-Bretagne.

Dates de la formation : 23-24 mars 2023.

Durée de la formation : 2 jours

Heures de formations réalisées : 14 :00

Type d'action de formation : Action de formation

Formatrice : Séverine Pinchon.

Durée de la formation

Jours	Horaires matin	Horaires après-midi
23 mars 2023	9h-12h30	14h00-17h30
24 mars 2023	9h-12h30	14h00-17h30
Durée	7h	7h

Fait à Riec sur Belon.



Accessitour Sophie PAPIN
contact@accessitour.com

5 Beg Chatel
29 340 Riec sur Belon
www.accessitour.com
07 55 20 88 99



Attestation individuelle de formation

Je, soussigné : Sophie PAPIN, représentant de l'organisme de formation ACCESSITOUR,

atteste que : BRUGARO Maureen

a suivi la formation :

Accueil des publics en situation de handicap

Lieu de la formation : Bureau d'information Touristique de Dol-de-Bretagne.

Dates de la formation : 23-24 mars 2023.

Durée de la formation : 2 jours

Heures de formations réalisées : 14 :00

Type d'action de formation : Action de formation

Formatrice : Séverine Pinchon.

Durée de la formation

Jours	Horaires matin	Horaires après-midi
23 mars 2023	9h-12h30	14h00-17h30
24 mars 2023	9h-12h30	14h00-17h30
Durée	7h	7h

Fait à Riec sur Belon.



Accessitour
contacts@accessitour.com

5 Beg Chatel
29 343 Riec sur Belon
www.accessitour.com
07 55 96 34 93

Sophie PAPIN
Gérante



Attestation individuelle de formation

Je, soussigné : Sophie PAPIN, représentant de l'organisme de formation ACCESSITOUR,

atteste que : BEDEL Clémence

a suivi la formation :

Accueil des publics en situation de handicap

Lieu de la formation : Bureau d'information Touristique de Dol-de-Bretagne.

Dates de la formation : 23-24 mars 2023.

Durée de la formation : 2 jours

Heures de formations réalisées : 14 :00

Type d'action de formation : Action de formation

Formatrice : Séverine Pinchon.

Durée de la formation

Jours	Horaires matin	Horaires après-midi
23 mars 2023	9h-12h30	14h00-17h30
24 mars 2023	9h-12h30	14h00-17h30
Durée	7h	7h

Fait à Riec sur Belon.



Accessitour Sophie PAPIN

contact@accessitour.com

5 Beg Chatel
29 340 Riec sur Belon
www.accessitour.com
07 52 08 89 95

08/03/23

Attestation individuelle de formation

Je, soussigné : Sophie PAPIN, représentant de l'organisme de formation ACCESSITOUR,

atteste que : MARTEL Dominique

a suivi la formation :

Accueil des publics en situation de handicap

Lieu de la formation : Bureau d'information Touristique de Dol-de-Bretagne.

Dates de la formation : 23-24 mars 2023.

Durée de la formation : 2 jours

Heures de formations réalisées : 14 :00

Type d'action de formation : Action de formation

Formatrice : Séverine Pinchon.

Durée de la formation

Jours	Horaires matin	Horaires après-midi
23 mars 2023	9h-12h30	14h00-17h30
24 mars 2023	9h-12h30	14h00-17h30
Durée	7h	7h

Fait à Riec sur Belon.



Accessitour Sophie PAPIN
contact@accessitour.com Gérante
5 Beg Chatel
29 343 Riec sur Belon
www.accessitour.com
07 55 99 34 53





www.tourisme-handicaps.org

ATTESTATION DE FORMATION

Je, soussignée, Annette Masson, présidente de l'association Tourisme et Handicaps, certifie que **Mme Laurence MAILLARD NOURRISSIER** a suivi la formation dispensée par l'Association du 1er au 03 février 2016, pour le compte de l'Office de Tourisme de Saint Malo et ayant comme objet la formation des évaluateurs du dispositif national « Label Tourisme et Handicap ».

Les formateurs de la dite formation ayant émis un avis favorable, **Mme Laurence MAILLARD NOURRISSIER** est donc habilitée à intervenir dans le cadre d'évaluations demandées par l'organe régional et/ou départemental de mise en place du Label.

La fonction d'évaluateur étant définie par l'association, **Mme Laurence MAILLARD NOURRISSIER** s'engage à respecter cette définition.

L'évaluateur est autorisé à percevoir, en fonction de l'organisation propre à sa région, des indemnités ; mais ne peut prétendre de la part d'ATH à aucune rétribution.

Fait à Paris, le 04 février 2016


Annette Masson
Présidente

Association Tourisme et Handicaps : 43, rue Marx Dormoy 75018 Paris
Téléphone : 01 44 11 10 41 - E-mail : tourisme.handicaps@club-internet.fr
Association régie par la loi 1901



**SAINT-MALO
BAIE DU MONT-SAINT-MICHEL**

BUREAU D'INFORMATION TOURISTIQUE DE CANCALE

44 rue du Port

CANCALE

02 99 56 66 99

saint-malo-tourisme.com



Connexion Wifi



Boutique



Billetterie