







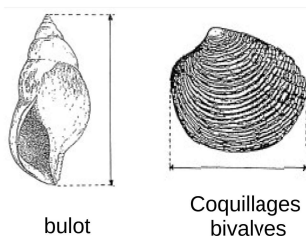
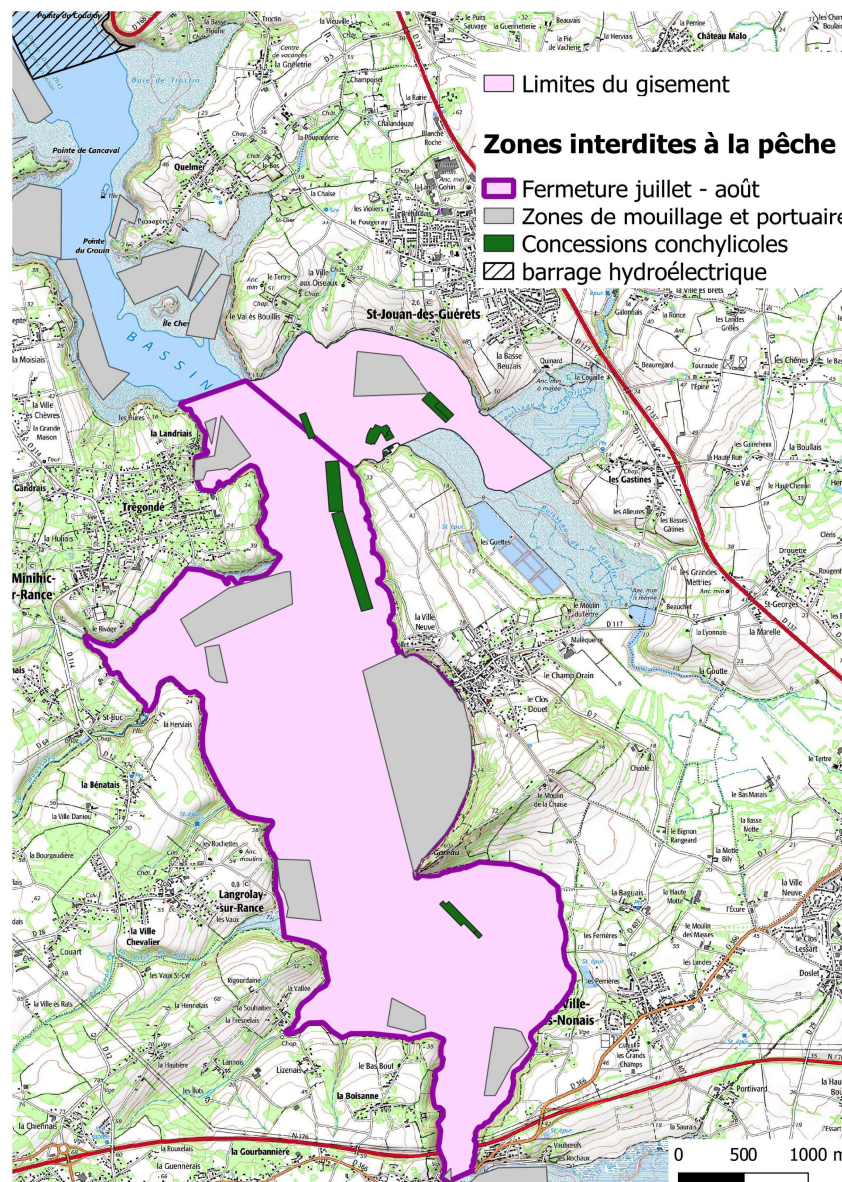


Coquillages		Taille minimale	Quota de capture
<b>Bivalves fouisseurs</b>			
Coque		2,7 cm	300 unités (≈ 3 kg)
Palourde européenne		4 cm	150 unités toutes espèces confondues (≈ 3 kg)
Palourde japonaise		3,5 cm	
Praire		4,3 cm	100 unités (≈ 3 kg)
<b>Bivalves non fouisseurs</b>			
Huître creuse		5 cm	5 douzaines (≈ 5 kg)
Huître plate		6 cm	5 douzaines (≈ 5 kg)
Moule		4 cm	300 unités (≈ 3 kg)
Coquille Saint-Jacques		11 cm	30 unités
			Pêche autorisée du 1/10 au 14/05 inclus
Comment mesurer les tailles?			



## 2026 - Pêche à pied en Rance - 2026

### GISEMENT NATUREL DE COQUES ET DE PALOURDES EN RANCE



Édition 2026

#### Pêche des coques et palourdes :

- Interdite les dimanches -

- Interdite la nuit -

- Fermeture partielle du gisement en juillet et août (voir carte)

Respectez le travail des professionnels : ne pêchez pas à moins de **15 mètres** des concessions conchylicoles

Circulation et stationnement des véhicules à moteur interdits sur le domaine public maritime

(L.321-9 Code Environnement)

**Stationnez sur les parkings prévus à cet effet**

**Pêche à pied de loisir :  
CONSOMMATION PERSONNELLE  
VENTE INTERDITE**

#### Outils autorisés pour la pêche des coquillages :

- Couteau à main longueur 20cm maximum

- Couteau à palourdes

- Trident de 10 cm maximum d'ouverture et de dents de longueur 5cm maximum

- Râteau non grillagé largeur maximum de 35cm, dents 10cm maximum

**Pour tous les engins autorisés :**

**Arrêté du Préfet de la Région Bretagne du 21 oct. 2013**

Ces informations sont données sous réserve d'un classement sanitaire satisfaisant lors des jours de pêche

**NE PAS JETER SUR LA VOIE PUBLIQUE**

Pour plus d'informations :  
DDTM Ille et Vilaine / Site de Saint-Malo - 02 90 57 40 20