

# Destination Mont Saint- Michel

**DU 3 NOVEMBRE 2025  
AU 29 MARS 2026**  
FROM NOVEMBER 3<sup>RD</sup> 2025  
TO MARCH 29<sup>TH</sup> 2026



**SAINT-MALO <> MONT SAINT-MICHEL**  
**RENNES <> MONT SAINT-MICHEL**

**FRANÇAIS / ENGLISH**

**keolis**  
ARMOR

## Découvrez Revelacio à l'Abbaye du Mont Saint-Michel

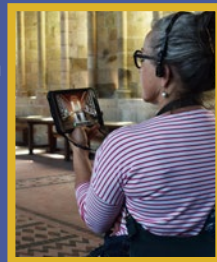
Remontez le temps grâce aux tablettes en réalité augmentée. Une immersion visuelle et sonore dans l'abbaye du Moyen-Âge et du XIXème siècle !

5€ par appareil en supplément du droit d'entrée - 3 parcours au choix - plusieurs langues.

### Revelacio Mont Saint-Michel Abbey

Go back in time thanks to the new augmented reality tablets. A visual and audio immersion in the abbey of the Middle Ages and the 19th century!

5€ per device in addition to the entrance fee - 3 courses - several languages.



Keolis Armor et le Centre des Monuments Nationaux s'engagent ensemble pour favoriser le transport collectif et les modes doux. Grâce à la réservation de votre trajet pour le Mont Saint-Michel en car, bénéficiez d'une réduction sur votre billet d'entrée à l'Abbaye.

Code valable uniquement pour un achat en ligne sur le site internet de l'Abbaye : [www.abbaye-mont-saint-michel.fr](http://www.abbaye-mont-saint-michel.fr)

Keolis Armor and the National Monuments Center are committed together to promote public transport. By booking your trip to Mont Saint-Michel by bus, benefit from a reduction on your entrance ticket to the Abbey.

Reduction valid only for an online purchase on the Abbey website : [www.abbaye-mont-saint-michel.fr/en](http://www.abbaye-mont-saint-michel.fr/en)

## VENEZ DÉCOUVRIR L'UN DES PLUS BEAUX SITES TOURISTIQUES DE FRANCE !

L'arrêt « Le Verger » au Mont Saint-Michel se situe à côté du Centre d'information touristique. A proximité, des navettes gratuites vous conduiront alors au pied du Mont Saint-Michel en à peine 20 min ! Vous avez aussi la possibilité de traverser la passerelle à pied pour profiter de la baie (35 min).

## SEE ONE OF FRANCE'S MOST BEAUTIFUL SITES!

The Mont Saint-Michel bus stop called « Le Verger » is located next to the Tourist Information Center. Free shuttles located nearby will take you to the foot of the Mont Saint-Michel in just 20 min!

Another possibility is to walk along the footbridge to enjoy the view (35 min).

### Un site inscrit au Patrimoine Mondial de l'Unesco.

A Unesco World Heritage site.

### À seulement 1h de Rennes ou de Saint-Malo.

Just 1 hour from Rennes or  
Saint-Malo.

### Spectacle unique : les plus grandes marées d'Europe !

An unique event: the highest tides  
in Europe!

### Sensations fortes garanties !

Vivez une expérience inoubliable. Sur place, de multiples possibilités s'offrent à vous : traversée de la baie avec un guide, visite du village et de l'Abbaye, balade dans les polders...

Get ready to be impressed!

Enjoy an unforgettable experience on site, with a wide range of options on offer: cross the bay with a guide, visit the village and the Abbey, stroll through the polders...



## SAINT-MALO <> MONT SAINT-MICHEL

La ligne fonctionne du lundi au samedi (sauf les jours fériés), avec 1 aller-retour chaque jour. La ligne ne circule pas le dimanche.

Elle propose 2 lieux de prise en charge à Saint-Malo et dessert en direct le Mont Saint-Michel, à l'arrêt Le Verger situé à côté du Centre d'Information Touristique.

*The line operates from Monday to Saturday (except on public holidays), with one round trip every day. The line doesn't operate on Sundays.*

*The line offers 2 departure points in Saint-Malo, and will take you directly to the Mont Saint-Michel, at the bus stop Le Verger near the Tourist Information Center.*

### Horaires / Schedule Saint-Malo <> Mont Saint-Michel

Du 3 novembre 2025 au 29 mars 2026

From November 3<sup>rd</sup> 2025 to March 29<sup>th</sup> 2026

Aller Saint-Malo > Mont Saint-Michel

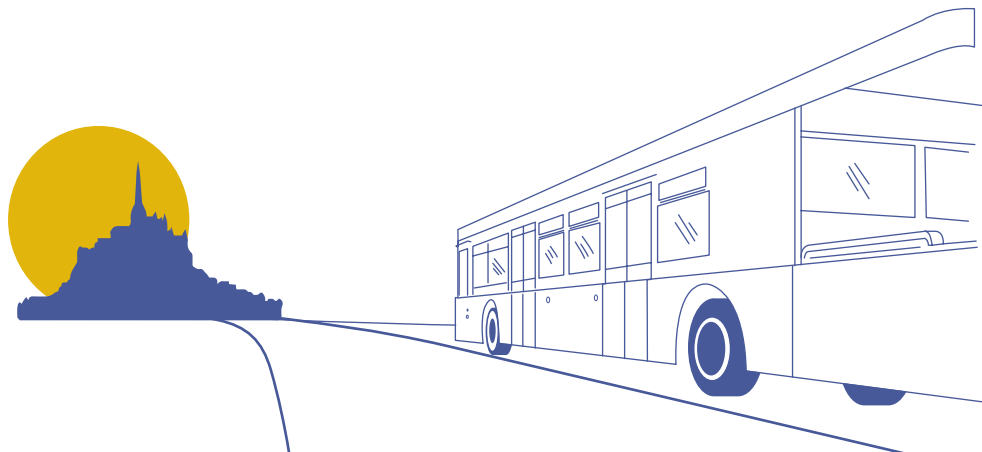
Lundi à Samedi (sauf jours fériés)  
Monday to Saturday (except public holidays)

Départ / Departure - Saint-Malo - Esplanade Saint-Vincent	09:15
Saint-Malo - Gare routière quai F	09:25
Arrivée / Arrival - Mont Saint-Michel - Le Verger	10:30

Retour Mont Saint-Michel > Saint-Malo

Lundi à Samedi (sauf jours fériés)  
Monday to Saturday (except public holidays)

Départ / Departure - Mont Saint-Michel - Le Verger	15:30
Saint-Malo - Gare routière quai F	16:30
Arrivée / Arrival - Saint-Malo - Esplanade Saint-Vincent	16:40





# RENNES <> MONT SAINT-MICHEL

La ligne fonctionne 7 jours sur 7, avec 2 allers-retours par jour depuis la gare routière de Rennes. Pour rejoindre la gare routière en descendant du train, empruntez la sortie Nord de la Gare Ferroviaire de Rennes, prenez à droite puis suivez les indications « Gare Routière ».

Tous les trajets sont en correspondance avec les TGV depuis et vers Paris, ce qui permet de faire un aller-retour dans la journée.  
Paris - Le Mont Saint-Michel en 3h, c'est possible !

*The line operates 7 days a week, with 2 round trips per day from the Rennes bus station. To reach the Rennes bus station from the train station, take the "Sortie Nord" (north exit), turn right and follow the signs towards the Rennes' "Gare Routière" (bus station).*

*Every trip is in connection with the TGV high-speed train to and from Paris, so you can do a round trip from Paris in one day. Paris - Mont Saint-Michel in 3 hours, it's possible!*

## Horaires / Schedule Rennes <> Mont Saint-Michel

Du 3 novembre 2025 au 29 mars 2026

From November 3<sup>rd</sup> 2025 to March 29<sup>th</sup> 2026

### Aller Rennes > Mont Saint-Michel

Lundi à Dimanche + jours fériés  
Monday to Sunday + public holidays

Départ / Departure - Rennes - Gare routière	08:45	13:00
*Beauvoir - La Grève	09:55	14:10
Arrivée / Arrival - Mont Saint-Michel - Le Verger	10:00	14:15

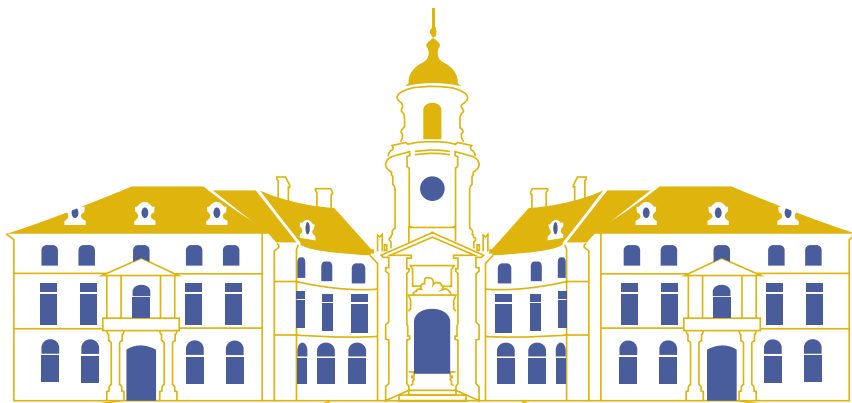
\*Dépose uniquement / Drop off only

### Retour Mont Saint-Michel > Rennes

Lundi à Dimanche + jours fériés  
Monday to Sunday + public holidays

Départ / Departure - Mont Saint-Michel - Le Verger	11:35	17:00
**Beauvoir - La Grève	11:40	17:05
Arrivée / Arrival - Rennes - Gare routière	12:50	18:15

\*\*Prise en charge uniquement / Pick up only



# RÉSERVEZ VOTRE VOYAGE EN LIGNE ! BOOK YOUR TRIP ONLINE!

## OÙ ACHETER MON TITRE ? WHERE CAN I BUY MY TICKET ?



Sur notre site internet [www.keolis-armor.com](http://www.keolis-armor.com), rubrique « Réservez votre billet ». Les billets sont modifiables jusqu'à 24h avant le départ. Passé ce délai, vos billets ne seront plus modifiables. La modification d'un billet induit des frais de gestion de 2.50€ par billet. Les billets ne sont pas remboursables. Pensez à bien vérifier votre commande avant l'achat !

On our website [www.keolis-armor.com](http://www.keolis-armor.com), tab « Book your ticket ».  
The tickets can be changed up to 24h before your departure. After 24h, it won't be possible to change tickets. Changing a ticket incurs a handling fee of €2.50 per ticket. Tickets are not refundable. Remember to check your order carefully before purchasing!



Aux guichets de la gare routière de Rennes (Espace KorriGo).  
At the ticket windows at Rennes bus station (KorriGo's office).

À l'Office du Tourisme de Saint-Malo (situé esplanade Saint-Vincent).  
At the Saint-Malo Tourist Office (located esplanade Saint-Vincent).

Aux guichets des Offices du Tourisme de Dol-de-Bretagne et Cancale.  
At the Cancale and Dol-de-Bretagne Tourist Offices.

Aucun billet ne pourra être acheté à bord de nos véhicules.  
It won't be possible to buy a ticket onboard.

### TARIFS / PRICES

	Aller simple One way	Aller retour Round trip	Titre combiné* Combined ticket*
Plein tarif / Full price	À partir de 15€ From	À partir de 25€ From	À partir de 25€ From
-26 ans / Under 26	À partir de 12€ From	À partir de 20€ From	À partir de 20€ From
-4 ans / Under 4	Gratuit / Free	Gratuit / Free	Gratuit / Free

\*Rennes > Mont Saint-Michel + Mont Saint-Michel > Saint-Malo OU / OR Saint-Malo > Mont Saint-Michel + Mont Saint-Michel > Rennes

Un justificatif pourra vous être demandé si vous avez acheté un billet à tarif réduit (moins de 26 ans ou moins de 4 ans).  
A document proving your eligibility can be asked if you purchased a reduced fare ticket (under 26 or under 4).



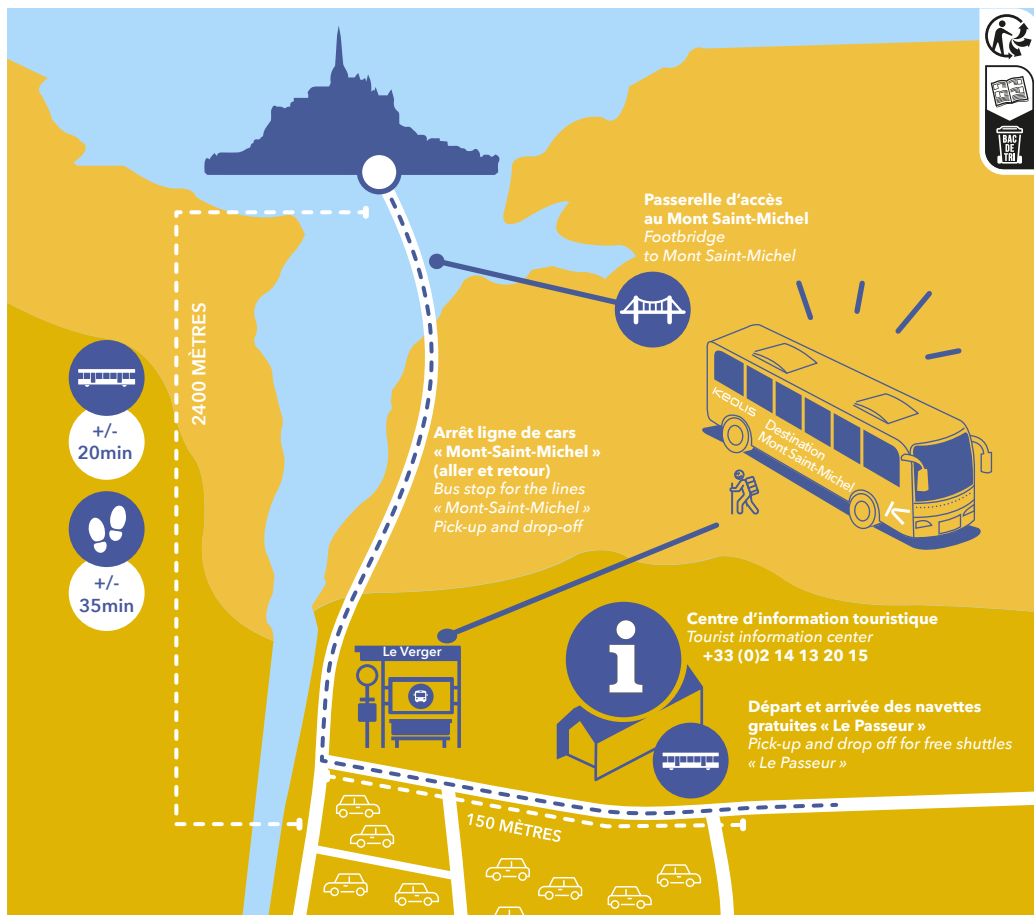
Si vous préparez un voyage avec une personne en situation de handicap, nous vous invitons à nous contacter par mail à l'adresse [montsaintmichel@keolis.com](mailto:montsaintmichel@keolis.com).

If you are preparing a trip with a person with a disability, please contact us at [montsaintmichel@keolis.com](mailto:montsaintmichel@keolis.com).



Nos services sont sous réserve de places disponibles. Pour vous garantir une place à bord et au meilleur prix, la réservation en avance est fortement conseillée.  
Our services are subject to seat availability. To guarantee a seat on board and at the best price, reservation in advance is strongly recommended.

Merci de vous présenter à l'arrêt au moins 5 min avant le départ du véhicule.  
Please arrive at the bus stop at least 5 min before departure.



**Les animaux domestiques de petite taille sont tolérés à condition d'être transportés sur les genoux, dans des paniers fermés, et de ne pas salir, ni incommoder les autres voyageurs.**

*Small pets are tolerated if they are carried on the knees, in closed baskets, and do not soil or inconvenience other travelers.*



**Les vélos ne sont pas acceptés à bord, exceptés les vélos pliants dans une housse respectant les dimensions 0,80m x 0,80m x 0,45m.**

*Bicycles are not allowed on the bus, except for folding bikes placed inside a 0,80m x 0,80m x 0,45m protective cover.*



**Dans la limite d'une place par véhicule et sous réserve de disponibilité. La réservation est obligatoire par téléphone ou email 72h avant votre trajet.**

*One seat per vehicle, subject to availability. Booking by email or phone is mandatory 72h before your trip.*



**Pour les groupes de plus de 20 personnes, nous vous invitons à nous contacter minimum 7 jours avant afin d'organiser au mieux votre voyage.**

*For groups of more than 20, please contact us 7 days before your trip so we can make appropriate arrangements.*



[montsaintmichel@keolis.com](mailto:montsaintmichel@keolis.com)



**+33 (0)2 99 26 16 00**



[www.keolis-armor.com](http://www.keolis-armor.com)